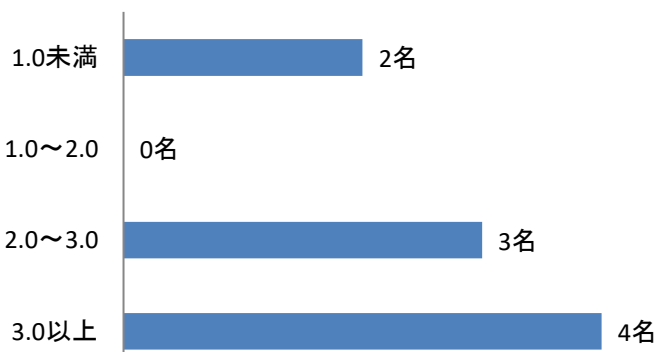


客観的な指標に基づく成績の分布を示す資料

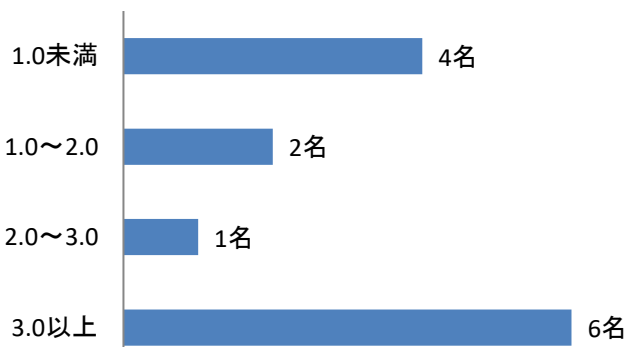
映像・音響テクノロジー科屋間Ⅱ部



3.0以上	4名
2.0～3.0	3名
1.0～2.0	0名
1.0未満	2名

下位4分の1: GPA0.83以下2名

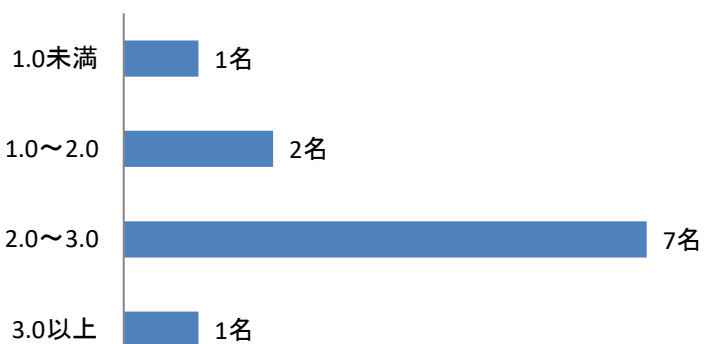
スーパー俳優科屋間Ⅰ部



3.0以上	6名
2.0～3.0	1名
1.0～2.0	2名
1.0未満	4名

下位4分の1: GPA0.73以下3名

スーパーメディアクリエイター科屋間Ⅱ部

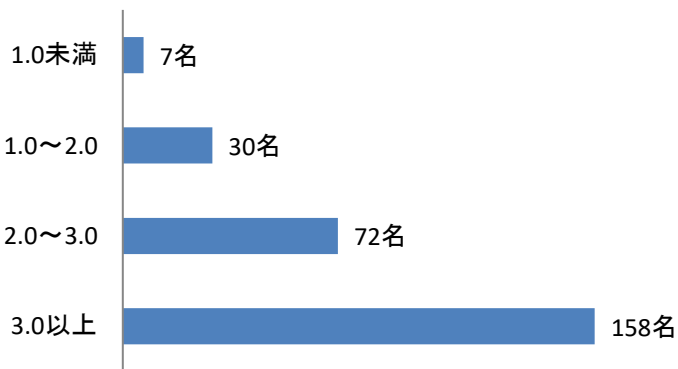


3.0以上	1名
2.0～3.0	7名
1.0～2.0	2名
1.0未満	1名

下位4分の1: GPA1.86以下2名

客観的な指標に基づく成績の分布を示す資料

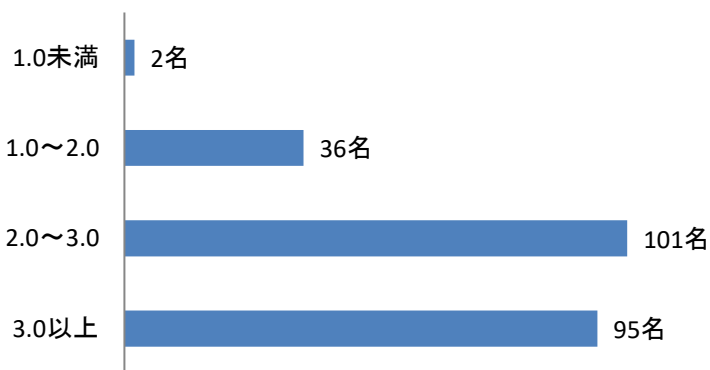
メディアクリエイイト科昼間Ⅰ部



3.0以上	158名
2.0~3.0	72名
1.0~2.0	30名
1.0未満	7名

下位4分の1: GPA2.5以下69名

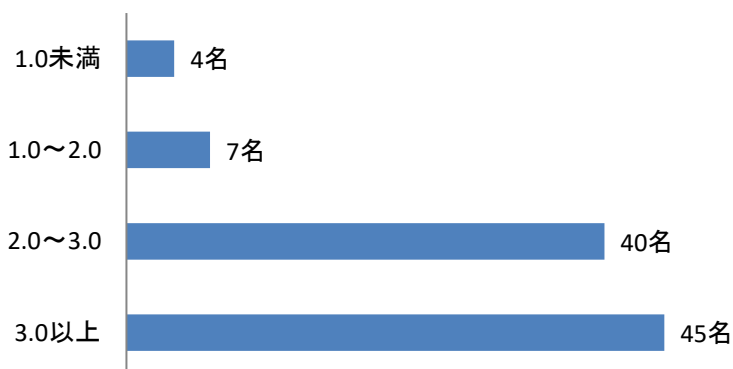
メディアクリエイイト科昼間Ⅱ部



3.0以上	95名
2.0~3.0	101名
1.0~2.0	36名
1.0未満	2名

下位4分の1: GPA2.2以下58名

タレント科昼間Ⅰ部



3.0以上	45名
2.0~3.0	40名
1.0~2.0	7名
1.0未満	4名

下位4分の1: GPA2.37以下24名